

Auswahl November 2013

Folgende Bilder sind eine Auswahl aus ca. 200 Hunden und ca. 90 Katzen, die vom 1. bis 30. November stationär im Tierheim aufgenommen wurden. Hier sieht man, dass es noch viel zu tun gibt. **Wenn ihr auf Koh Samui seid, meldet uns bitte behandlungsbedürftige Tiere oder bringt sie zu uns**, denn je früher die Behandlung beginnt, desto besser sind die Heilungschancen, bzw. desto früher können die Hunde und Katzen wieder nach Hause.



2. November



2. November



2. November



5. November



5. November



5. November



6. November



7. November



8. November



14. November



15. November



15. November



15. November



15. November



15. November



15. November



20. November



21. November



21. November



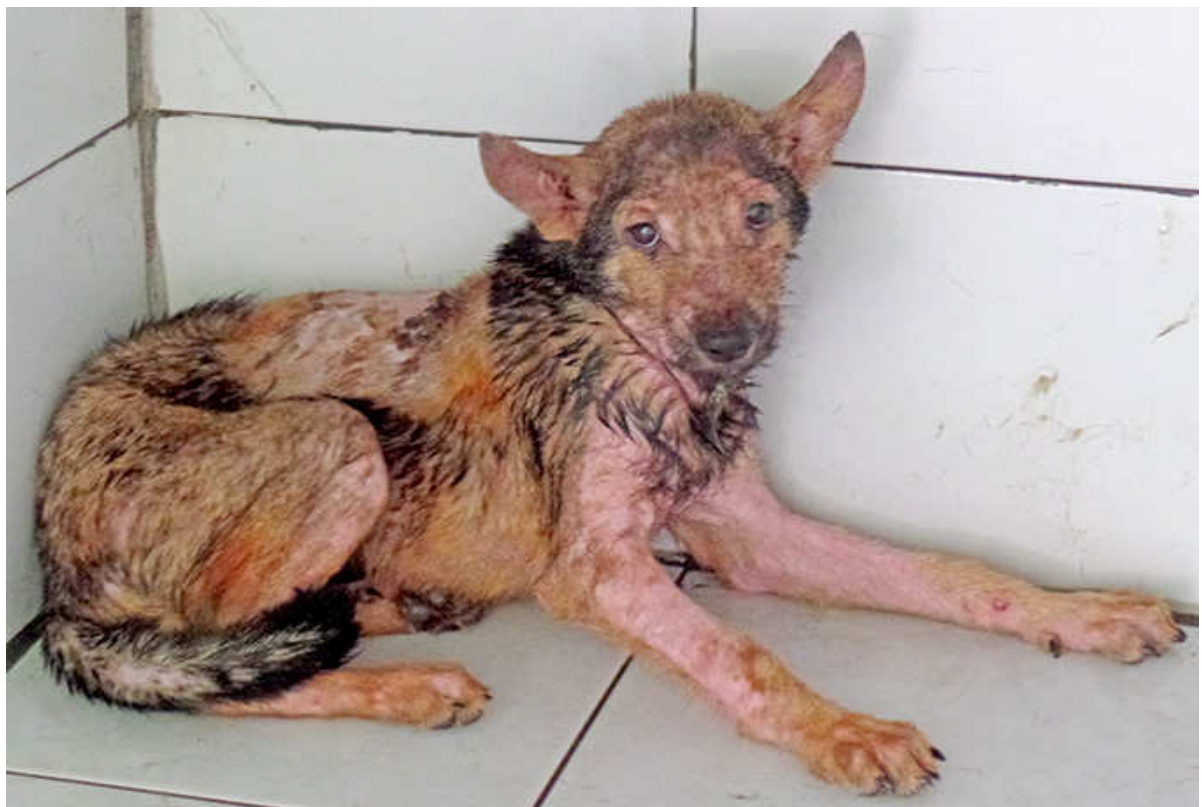
22. November



22. November



25. November



26. November



26. November



26. November



30. November